

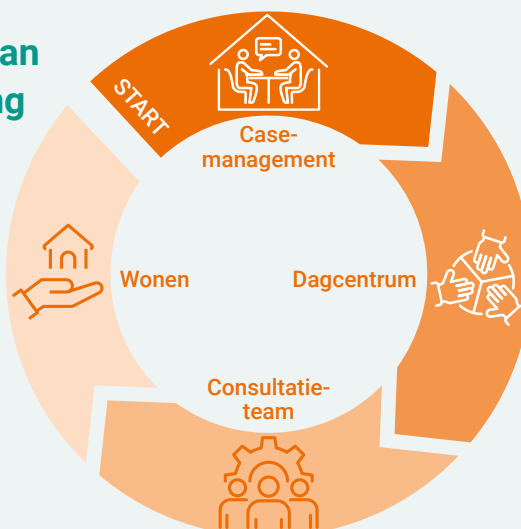
Expertisecentrum Dementie op jonge leeftijd

“Marente biedt excellente ondersteuning, zorg en expertise voor jonge mensen met dementie. We verbeteren onze ondersteuning en zorg continu en hebben aandacht voor het verrichten van onderzoek.”

Betekenisvol en waardig leven

Het Expertisecentrum biedt kwalitatieve ondersteuning en zorg. Onze focus ligt op het meebewegen met wat onze cliënten willen en nog kunnen en hoe we dit samen met hen én hun naasten kunnen realiseren. Een betekenisvol en waardig leven staan bij ons voorop. Met behoud van eigen regie en blijven meedoen in de samenleving. Passend bij wat cliënten en naasten nodig hebben, bieden we ondersteuning en zorg binnen 4 pijlers.

De 4 pijlers van ondersteuning en zorg



Ons expertisecentrum in cijfers

± **65** ZORG- EN
BEHANDELINGS-
PROFESSIONALS



8 DEELNEMERS
PER DAG OP HET
DAGCENTRUM



45



33

MENSEN
ONDERSTEUND DOOR
DE CASEMANAGER

BEWONERS OP DE
WOONAFDELING

1



LOGEERKAMER

1



MANTELZORGCAFÉ



Wat is dementie op jonge leeftijd?

Wanneer de symptomen van dementie vóór het 65e levensjaar ontstaan, spreek je over dementie op jonge leeftijd. In Zuid-Holland Noord hebben zo'n 550 mensen deze ziekte. Kenmerkend voor dementie op jonge leeftijd is:

- Het begint meestal tussen de 40 en 65 jaar.
- Verandering in gedrag treedt vaak als eerste op.
- Het geheugen is regelmatig nog goed intact.
- Enorme impact op de persoon zelf en diens naasten.

Ondersteuning en zorg voor jonge mensen met dementie en hun naasten

Casemanagement

Dementie op jonge leeftijd

De casemanager biedt begeleiding en emotionele steun door alle fasen van de ziekte, geeft praktisch advies en regelt passende zorg en ondersteuning. De casemanager is dé gids in de complexe wereld van wetten, regels en zorgmogelijkheden voor thuiswonende jonge mensen met dementie en hun naasten.

Consult specialist ouderengeneeskunde of GZ-psycholoog

De specialist ouderengeneeskunde of de GZ-psycholoog kan mensen met dementie op jonge leeftijd (en eventueel mantelzorgers) thuis begeleiden, adviseren of behandelen. Bijvoorbeeld bij verandering van gedrag, begeleiding bij de verwerking van de verschillende fasen van de ziekte of medicatiegebruik.

Wonen in het verpleeghuis

Ter Leede is een woonafdeling waar persoonlijke zorg en ondersteuning wordt geboden aan jonge mensen met dementie.



NIET-PLUIS FASE



DIAGNOSE



ONDERSTEUNING



ZORG



STERVENS-FASE EN NAZORG



Mantelzorgcafé:

Het mantelzorgcafé is voor mantelzorgers die te maken hebben met dementie op jonge leeftijd. Het is bedoeld om hen te ondersteunen in de toenemende zorg voor hun naaste.



Dagbehandeling

Dagcentrum De Spar is gericht op mensen met dementie op jonge leeftijd. In een warme en gastvrije omgeving biedt De Spar gespecialiseerde persoonlijke dagbehandeling, begeleiding en steun.

Individuele begeleiding thuis

Thuiszorg

Logeren en respijtzorg

Jonge mensen met dementie kunnen logeren op de speciaal ingerichte woonafdeling. Bijvoorbeeld wanneer een mantelzorger de zorg tijdelijk niet kan uitvoeren of om te wennen aan het wonen in een verpleeghuis.



Scan de QR-code voor uitgebreide informatie over onze dienstverlening of ga naar marente.nl/dementieopjongeleeftijd.

Koploper in zorg

- Consultatiefunctie naar andere organisaties.
- Focus op regionale samenwerking.
- Continu verbeteren door innovatie en onderzoek.
- PREZO-keurmerk dementie op jonge leeftijd.
- Lid van het landelijk Kenniscentrum dementie op jonge leeftijd.



“Bij de dagbehandeling voel ik mij begrepen, iedereen zit in dezelfde situatie. Het programma is nuttig en uitdagend!”

Deelnemer dagbehandeling