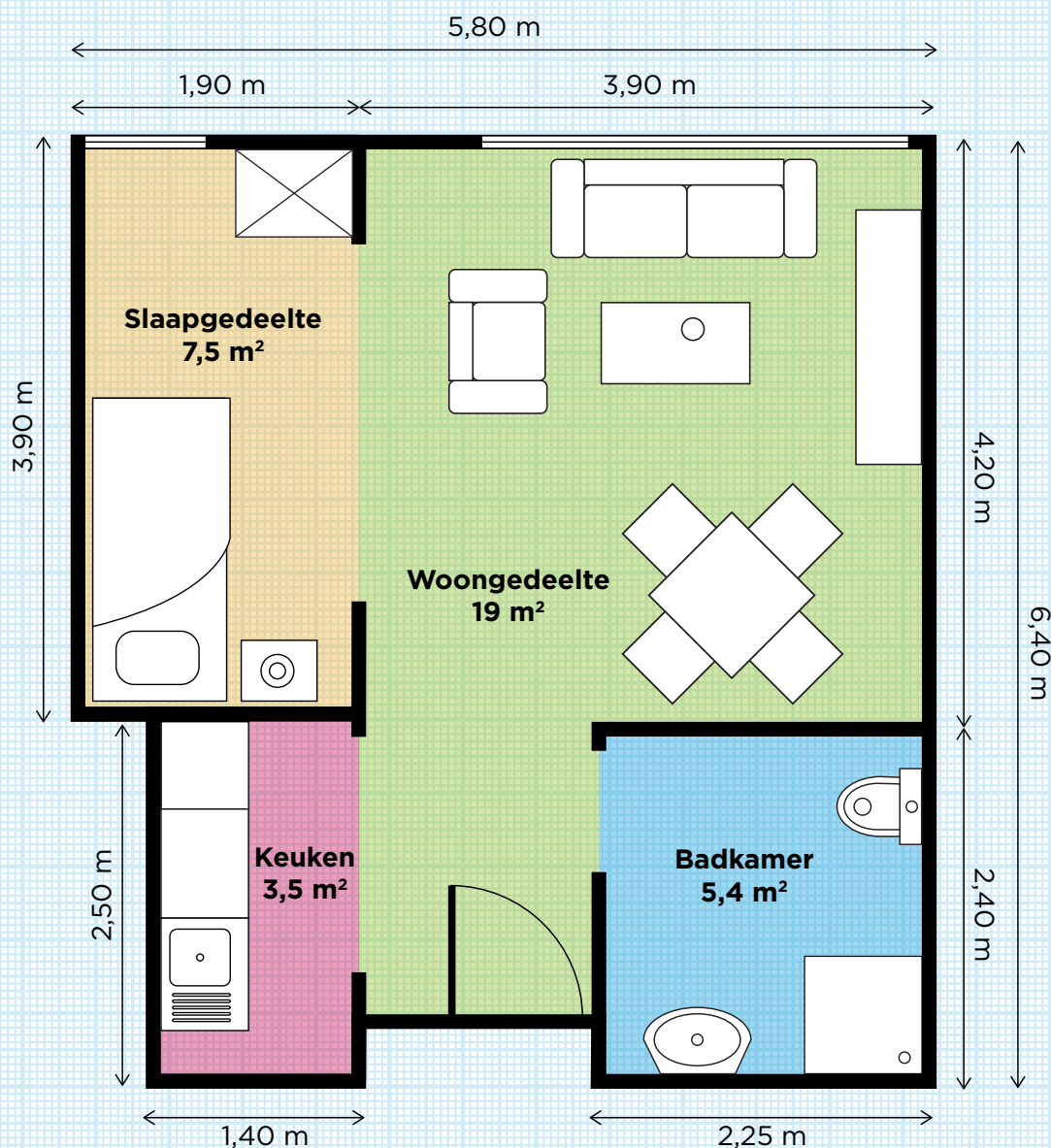


# Appartement voor intensieve dementiezorg



## Toelichting

|                               |                                 |
|-------------------------------|---------------------------------|
| <b>Badkamer</b>               | Ja, in het eigen appartement    |
| <b>Gezamenlijke woonkamer</b> | Ja, gedeeld met 14 medebewoners |

Deze plattegrond is een voorbeeld van een appartement op de woongroep Veenenburg in Berkhout. Het uiteindelijke appartement en de mogelijke meubelopstelling kan hiervan afwijken. Wilt u weten hoe de kamers er precies uitzien, dan geven we u graag een rondleiding ter plaatse.