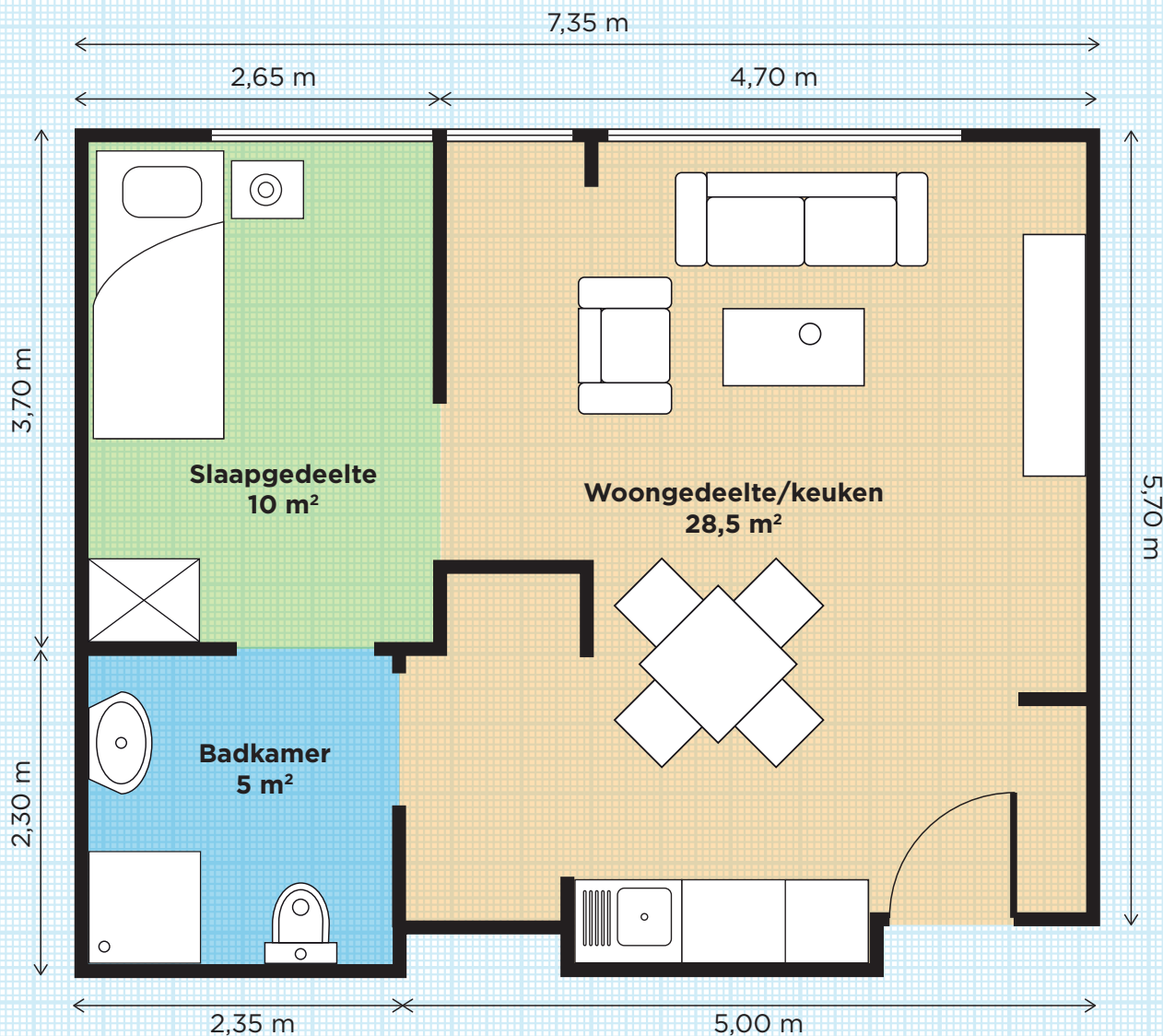


Appartement voor intensieve lichamelijke zorg



Toelichting

Badkamer Ja, in het eigen appartement

Gezamenlijke woonkamer Ja, gedeeld op de 2e etage met 15 medebewoners (niet op 1e en 3e etage)

Deze plattegrond is een voorbeeld van een appartement in Berkhout. Het uiteindelijke appartement en de mogelijke meubelopstelling kan hiervan afwijken. Wilt u weten hoe de kamers er precies uitzien, dan geven we u graag een rondleiding ter plaatse.

Berkhout
Marente

Hoogstpersoonlijk.